

**НАЦІОНАЛЬНИЙ УНІВЕРСИТЕТ
БІОРЕСУРСІВ І ПРИРОДОКОРИСТУВАННЯ УКРАЇНИ**

**НАВЧАЛЬНО-НАУКОВИЙ ІНСТИТУТ ЛІСОВОГО
І САДОВО-ПАРКОВОГО ГОСПОДАРСТВА**

**НАУКОВО-ДОСЛІДНИЙ ІНСТИТУТ ЛІСІВНИЦТВА ТА ДЕКОРАТИВНОГО
САДІВНИЦТВА**



ТЕЗИ ДОПОВІДЕЙ

УЧАСНИКІВ

**МІЖНАРОДНОЇ НАУКОВО-ПРАКТИЧНОЇ КОНФЕРЕНЦІЇ
«СТАЛЕ УПРАВЛІННЯ ЛІСОВИМ КОМПЛЕКСОМ ТА
ЗБАЛАНСОВАНИЙ РОЗВИТОК УРБОЛАНДШАФТІВ»
(27 березня 2018 року)**

КИЇВ – 2018

ВІКОВА СТРУКТУРА ЛІСІВ ЧЕРЕМСЬКОГО ПРИРОДНОГО ЗАПОВІДНИКА

*О.С. Гоцик, здобувач**

Національний університет біоресурсів і природокористування України

Г.А. Сахарук, кандидат сільськогосподарських наук

Шацький лісовий коледж ім. В.В. Сулька

Черемський природний заповідник – це не лише єдиний на Волині природний заповідник, а й важлива господарська організація, що охороняє, вивчає й досліджує природні ресурси Західного Полісся; це ліси, що віднесені до групи спеціального цільового призначення [3]. На його території відсутні населені пункти, лінії електропередач, дороги з твердим покриттям. Створені льодовиком ландшафти дещо ізольовані від сучасної цивілізації через погану прохідність, заболоченість, віддаленість від населених пунктів. Але саме через це тут збереглися унікальні та типові представники флори і фауни. У результаті структура лісів заповідника за віком формувалась стихійно [1].

Як видно з таблиці, розподіл лісів даного природоохоронного об'єкту за віковими групами вкрай нерівномірний. Розподіл за групами віку характеризується надміром площі середньовікових насаджень і недостатньою питомою вагою молодняків, пристиглих і стиглих деревостанів. Причому, це характерно для всіх груп порід [2].

Розподіл площі і запасів за групами віку у межах груп порід

Групи віку	Площа		Запас	
	га	%	тис. м ³	%
Хвойні				
Молодняки	142,6	7,9	8,47	3,0
Середньовікові	1050,3	58,1	192,60	68,4
Пристиглі	61,9	3,4	12,61	4,5
Стиглі і перестиглі	-	-	-	-
Разом	1254,8	69,4	213,68	75,9
М'яколистяні				
Молодняки	65,4	3,6	1,51	0,5
Середньовікові	332,0	18,3	40,93	14,5
Пристиглі	81,5	4,5	12,78	4,5
Стиглі і перестиглі	51,2	2,9	9,41	3,4
Разом	530,1	29,3	64,63	22,9

* Науковий керівник – доктор сільськогосподарських наук Лакида П.І.

Продовження табл.

Групи віку	Площа		Запас	
	га	%	тис. м ³	%
Твердолистяні				
Молодняки	2,5	0,1	0,12	0,05
Середньовікові	21,1	1,2	3,08	1,1
Пристиглі	-	-	-	-
Стигли і перестиглі	0,8	0,0	0,13	0,05
Разом	24,4	1,3	3,33	1,2
Всього по заповіднику	1809,3	100	281,64	100

У цілому розподіл насаджень за віковими групами дуже далекий від оптимального (рис.). Спостерігається значна асиметрія розподілу деревостанів за групами віку з надмірною питомою вагою середньовікових насаджень і нестачею частки всіх інших вікових груп.

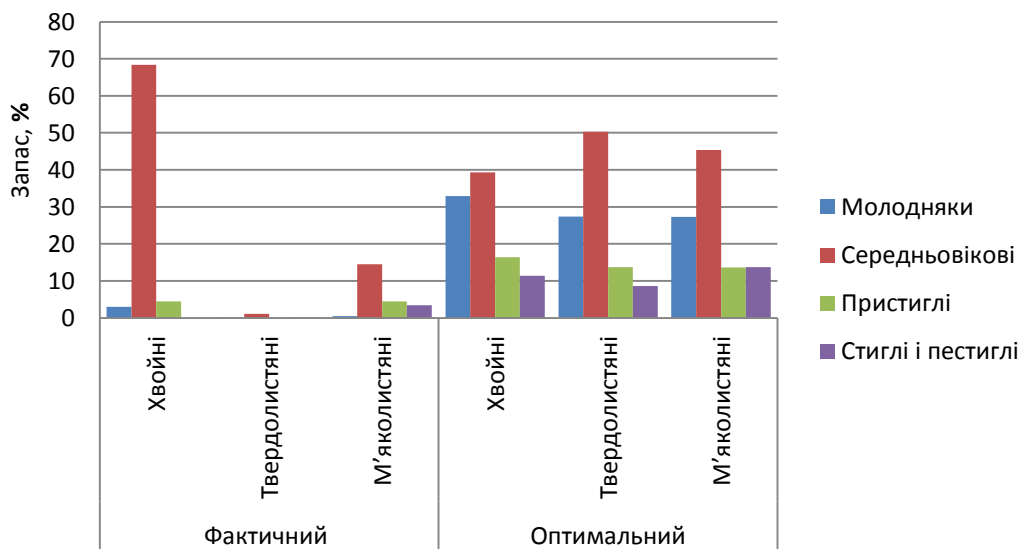


Рис. Фактичний та оптимальний розподіл запасів деревостанів за групами віку в Черемському ПЗ

Дослідження вікової структури лісів Черемського природного заповідника в подальшому будуть враховані для оцінки біопродуктивності деревостанів даного об'єкту та прогнозу їх динаміки.

Список використаних джерел

1. Конішук В. В., Пашук С. І. Перлина Волинського Полісся. Режим доступу: <http://lis.volyn.ua/?p=8844>.
2. Проект організації і розвитку Черемського природного заповідника. Ірпінь, 2015. 233 с.
3. Черемський природний заповідник – господарство збереження. Режим доступу: <http://lis.volyn.ua/?p=9222>.